

Informacja Zarządu Powiatu

**Na sesję Rady Powiatu w dniu 25 sierpnia 2020 r.
na temat przygotowania publicznego transportu zbiorowego
w Powiecie Cieszyńskim, do nowego roku szkolnego 2020/2021.**

Wstęp – informacje organizacyjno – finansowe.

Powiat Cieszyński jest organizatorem publicznego transportu zbiorowego zgodnie z Ustawą z dnia 16 grudnia 2010 r. o publicznym transporcie zbiorowym. W 2020 r. Zarząd Powiatu postanowił utrzymać 9 linii komunikacyjnych o charakterze użyteczności publicznej uruchomionych w 2019 r. i równocześnie od 1 marca 2020 r. objąć umowami operatorskimi pozostałe 16 powiatowych linii komunikacyjnych.

Tak przyjęte rozwiązanie, tj. podpisanie umów z Operatorami (DAS, Linea-Trans, Trans-Bus, Wispol), przez Powiat jako Organizatora powiatowej komunikacji zbiorowej, dało możliwość ubiegania się o uzyskanie ze środków Funduszu Rozwoju Przewozów Autobusowych, dopłaty do jednego wozokilometra w wysokości do 1 zł.

Wniosek do Wojewody o dopłatę do wozokilometra został złożony. Przyjęto, że na podstawie obowiązujących wówczas rozkładów jazdy, w 2020 r. wykonane zostanie 2 534 845 wozokilometrów, co pozwoliło uzyskać Powiatowi dopłatę z FRPA w wysokości 2 534 845 zł. W związku z wejściem w życie ustawy z dnia 14 maja 2020 r. *o zmianie niektórych ustaw w zakresie działań osłonowych w związku z rozprzestrzenianiem się wirusa SARS-CoV-2*, kwota dopłaty od 1 kwietnia 2020 r. uległa zmianie z 1 do 3 zł. W chwili obecnej trwają czynności administracyjne w celu podpisania aneksu do Umowy z Wojewodą o dopłatę. Po podpisaniu aneksu kwota możliwej do otrzymania dopłaty zwiększy się o **4 611 811 zł**.

W związku z pismem z dnia 22.05.2020 r. Ministra Infrastruktury o rozpoczęciu kolejnego naboru wniosków o objęcie dopłatą z puli środków FRPA przewidzianych na 2020 rok i mając na uwadze konieczność zapewnienia właściwego dowozu uczniów do szkół, podjęto decyzję o wystąpieniu o środki na nową linię komunikacyjną Wisła d.a. – Istebna Jasnowice. Wniosek złożono w wymaganym terminie. Przeszedł pozytywnie wszystkie etapy weryfikacji i dnia 4 sierpnia 2020 r. została podpisana Umowa z Wojewodą o dopłatę na kwotę w wysokości **76 800 zł**.

Z dniem 30 kwietnia 2020 r. wygasła umowa z firmą LINEA-TRANS, a obsługiwane przez nią linie komunikacyjne zostały podzielone pomiędzy pozostałych trzech operatorów.

Łącznie ww. operatorzy dysponują 61 autobusami o różnej pojemności pasażerów.

Przygotowanie publicznego transportu do nowego roku szkolnego.

W związku ze zbliżającym się dniem 1 września, kiedy to młodzież rozpoczyna nowy rok szkolny, uprzejmie informujemy, że w obecnym stanie prawnym, biorąc pod uwagę rzeczywistość w związku z pandemią Covid – 19, wszyscy mają nadzieję, że placówki oświatowe ruszą normalnym trybem. Nie ma jednoznacznych decyzji zarówno ze strony Rządu jak i Ministerstwa Zdrowia. Wprowadzanie kolejnych obostrzeń lub ich łagodzenie podawane jest z dnia na dzień, a jedynym kryterium jest dobowy zachorowalność. Trudno więc przewidzieć, jaką rzeczywistość będziemy mieć 1 września.

Również nikt z dyrektorów nie poinformował o konieczności ewentualnych zmian w nowym roku szkolnym. Wobec powyższego wnosimy, że planuje się rozpocząć rok szkolny podobnie jak w latach ubiegłych.

W związku z powyższym transport publiczny będzie funkcjonował, tak jak funkcjonuje w oparciu o :

- rozkłady jazdy, które są podane do publicznej wiadomości,
- przepisy sanitarne wprowadzone w związku z Covid – 19.

Ponad to:

- na niektórych liniach komunikacyjnych – zgodnie z sugestiami wójtów i burmistrzów – zwiększono ilość kursów lub przemodelowano godziny odjazdów, dostosowując je do oczekiwań pasażerów,
- od 1 września uruchamiamy nową linię komunikacyjną Istebna Jasnowice - Wisła, na której planuje się wykonywanie 6 par kursów dziennie,
- dodatkowo, jeśli to będzie konieczne będą uruchamiane kursy bisowe,
- do obsługi, tam gdzie będzie to konieczne, zostaną wprowadzone autobusy o zwiększonych przedziałach pasażerskich,
- przez pierwsze dwa tygodnie września będą monitorowane w większym stopniu potrzeby przewozowe, pod kątem dowozu uczniów i w razie potrzeby w miarę możliwości technicznych i organizacyjnych będą wprowadzane korekty w rozkładach jazdy.

sądzimy więc, że te działania pozwolą na sprawną i płynną obsługę pasażerów, na 25 powiatowych liniach komunikacyjnych, obsługiwanych w następujący sposób:

1. DAS - obsługuje pięć linii komunikacyjnych:
 - 1) Cieszyn – Ogrodzona – Iskrzyczyn – Dębowiec Podlesie
 - 2) Cieszyn – Ustroń – Wisła – Jaworzynka Trzycatek
 - 3) Ustroń Nierodzim – Bładnice Dolne – Skoczów – Górki Szpotawice
 - 4) Cieszyn – Hażlach – Pruchna – Bąków – Zbytków – Strumień - Zarzecze
 - 5) Cieszyn – Gumna – Kostkowice – Dębowiec – Simoradz - Skoczów

2. TRANS-BUS - obsługuje jedenaście linii komunikacyjnych:
- 1) Cieszyn – Puńców – Dziegielów – Cisownica pod Tułem
 - 2) Cieszyn – Puńców – Dziegielów – Leszna Górna Podlesie
 - 3) Cieszyn – Zamarski – Hażlach Dęby – Kończyce Wielkie
 - 4) Cieszyn – Hażlach – Dębowiec
 - 5) Cieszyn – Brzezówka – Pogwizdów – Kaczyce – Zebrzydowice d.k. – Marklowice Górne
 - 6) Cieszyn Plac Wolności – Hażlach Skrzyżowanie – Kończyce Wielkie – Zebrzydowice Kisielów
 - 7) Cieszyn – Hażlach – Kończyce Małe – Zebrzydowice – Marklowice Górne
 - 8) Cieszyn – Hażlach Skrzyżowanie – Kończyce Wygoda – Kończyce Wielkie
 - 9) Cieszyn – Hażlach – Pruchna – Drogomyśl – Chybie
 - 10) Golezów Centrum – Kisielów Remiza – Skoczów
 - 11) Skoczów – Drogomyśl – Chybie - Strumień
3. WISPOL – obsługuje dziewięć linii komunikacyjnych:
- 1) Cieszyn – Golezów – Ustroń Zawodzie – Wisła Malinka – Przełęcz Salmopolska
 - 2) Cieszyn – Golezów – Ustroń – Wisła – Koniaków Ochodzita
 - 3) Cieszyn – Kozakowice – Ustroń Skrzyżowanie – Ustroń Lipowiec
 - 4) Cieszyn – Ustroń Zawodzie – Ustroń Równica
 - 5) Ustroń Równica – Ustroń Centrum – Wisła Centrum – Wisła Czarne
 - 6) Skoczów – Ustroń Centrum – Wisła Jawornik – Wisła Łabajów
 - 7) Skoczów – Ustroń Zawodzie – Ustroń Jaszowiec
 - 8) Cieszyn – Skoczów – Brenna Leśnica
 - 9) Cieszyn – Skoczów – Brenna Bukowa – Brenna Węgierski.

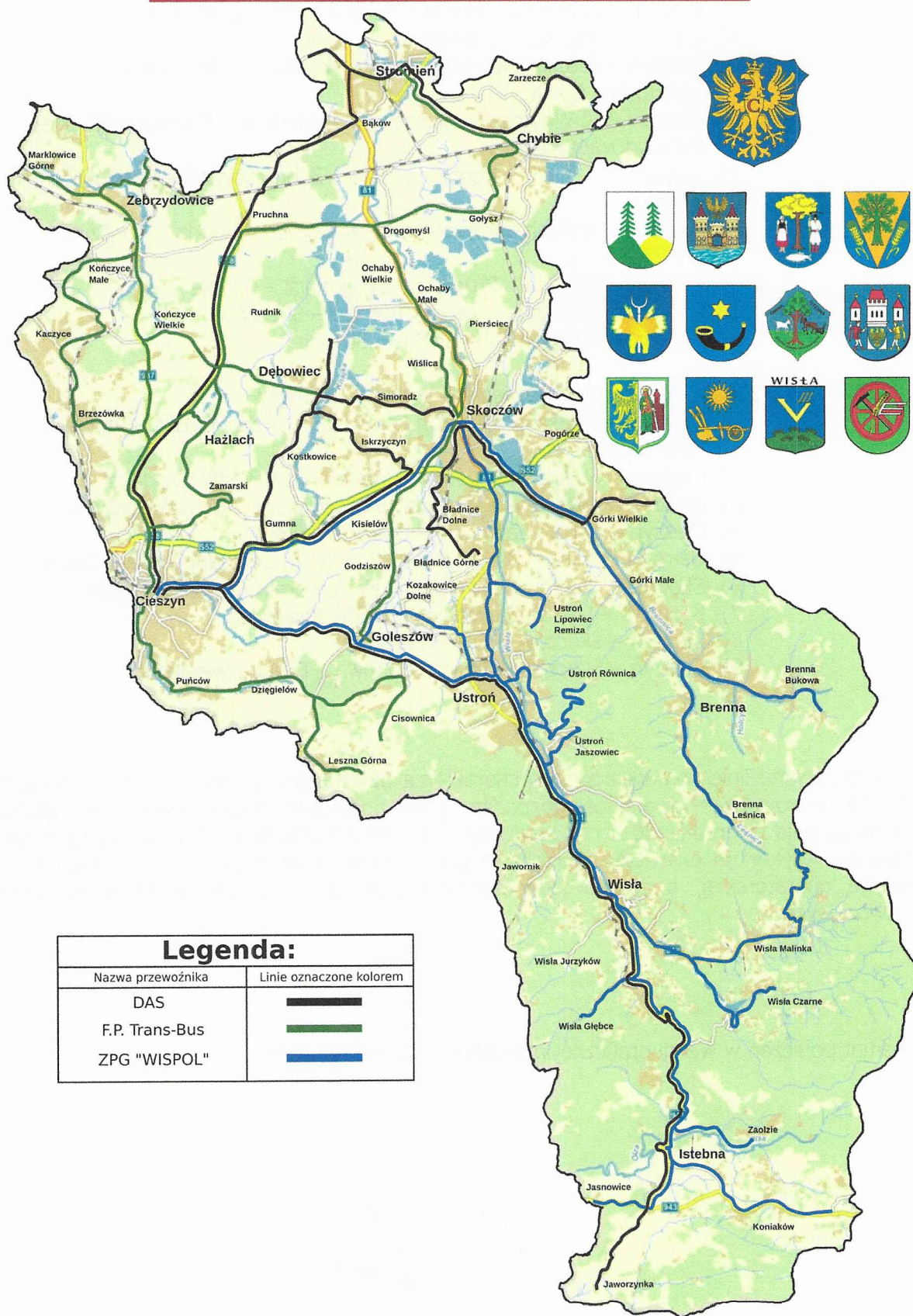
Są to tak zwane linie komunikacyjne o charakterze użyteczności publicznej, co oznacza, że przewoźnik prowadzący działalność gospodarczą, ma podpisaną umowę operatorską zgodnie z ustawą z dnia 16 grudnia 2010 r. *o publicznym transporcie zbiorowym* z Organizatorem, czyli Powiatem. Wykonuje przewozy na rzecz Organizatora w zakresie jaki został określony w Umowie operatorskiej, ponosząc jednocześnie odpowiedzialność za wykonywanie usług przewozowych.

Schemat połączeń w wersji graficznej przedstawia się następująco:

SEKRETARZ POWIATU

Jacek Wiśniewski

Zakres wykonywanych przewozów w powiecie cieszyńskim



Legenda:

| Nazwa przewoźnika | Linie oznaczone kolorem |
|-------------------|-------------------------|
| DAS | |
| F.P. Trans-Bus | |
| ZPG "WISPOL" | |